



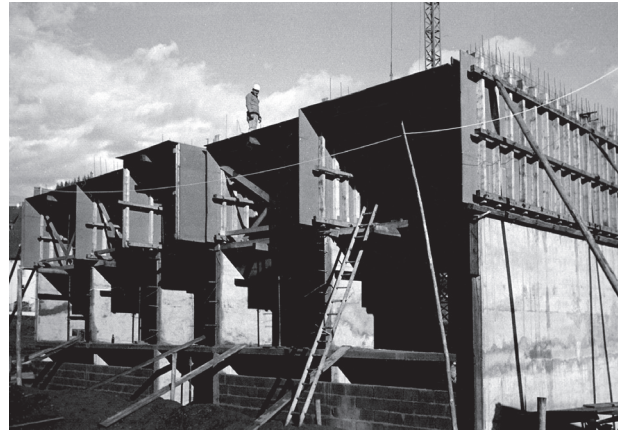
001_Leichenhalle Furtwangen, Beton-Glasfenster, 1962



002_Leichenhalle und Friedhofsgestaltung, 1962



003_Ev. Studentenwohnheim Furtwangen, 1966



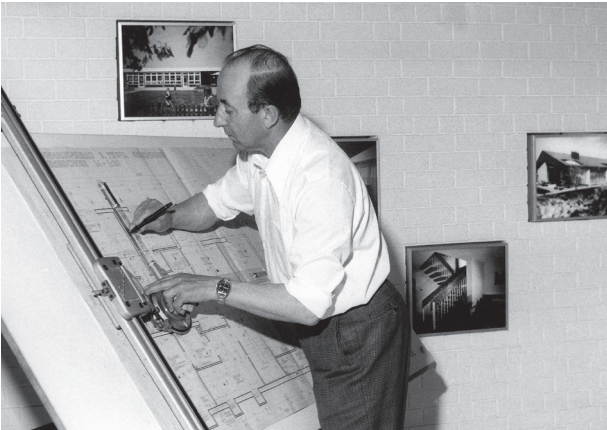
004_Wohnblock Furtwangen, „Einfachbau“, 1964



006_EF in Produktionshalle Furtwangen, ca. 1974



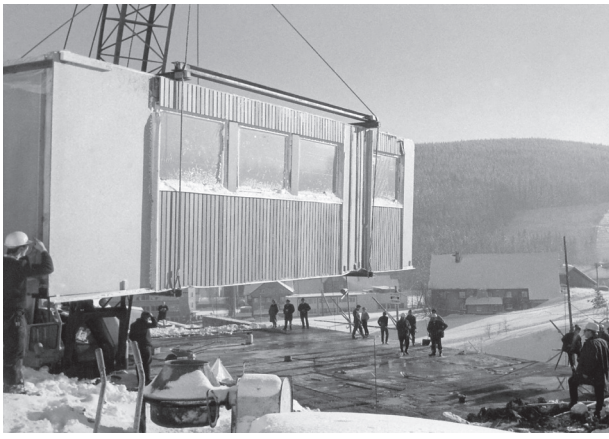
005_EF auf Baustelle Ev. Studentenheim, 1966



007_EF beim Konstruieren, ca. 1974



008_EF auf Messestand in Geisingen, ca. 1965



009_Ev. Kindergarten Furtwangen, Raumzelle, 1968



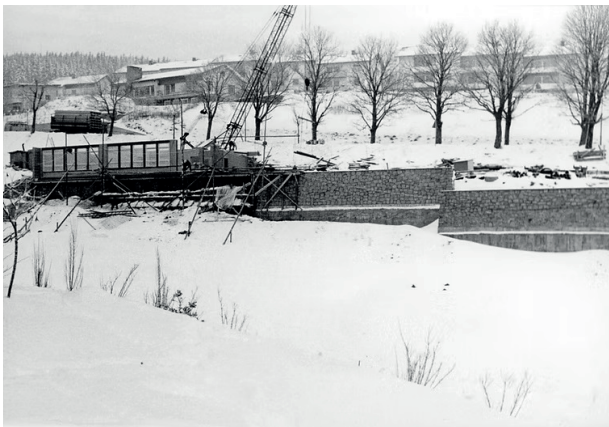
013_Werkstattgebäude, 2.Hälfte 1950er



010_Ev. Kindergarten, Straßentransport Raumzelle, 1968



014_Errichtung Werkhalle in Stahlbeton-Fertigteilen, 1966



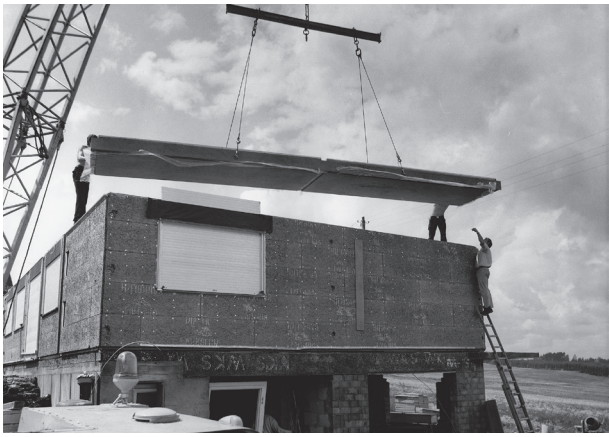
011_Ev. Kindergarten, Fertigteilmontage, 1968



015_FF-Kindergarten in Tafelbauweise + Raumzellen



012_Ev. Kindergarten, Montage bei Winterwetter, 1968



016_ FF-Typenhaus_Montage Deckenelemente



017_ FF-Typenhaus_Montage Raumzelle



018_ FF-Typenhaus_Montage Wandelement



019_ FF-Typenhaus mit Flachdach



020_ FF-Typenhaus mit Walmdach



021_ FF-Typenhaus_Wohnbereich



022_ FF-Typenhaus_Wohnbereich



023_FF-Typenhaus FF 174 (174 m² Wohnfläche) 1971



024_FF-Typenhaus FF 174 (174 m² Wohnfläche) 1971



025_FF-Typenhaus FF 174 (174 m² Wohnfläche) 1971



026_FF-Typenhaus FF 174, Zeltdach innen, 1969



027_FF-Modulsystem_asymetrischer Giebel, 1974



028_FF-Modulsystem_asymetrischer Giebel, 1974



029_FF-Modulsystem, 1974



030_FF-Modulsystem_asymetrischer Giebel, 1974



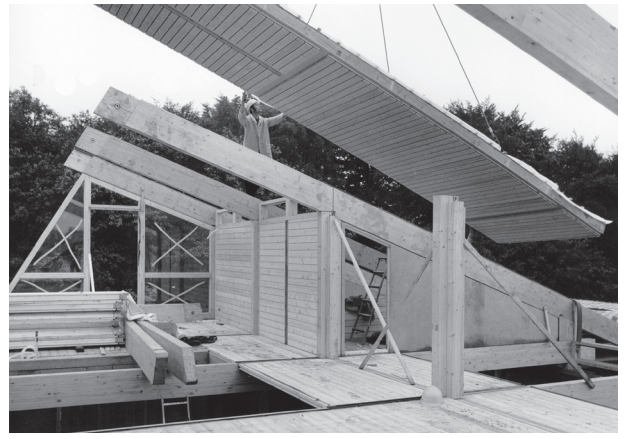
031_FF-Modulsystem_2-geschossiger Wohnbereich



032_FF-Modulsystem_Flachdach



033_FF-Modulsystem_Kreuzstützen-Knoten



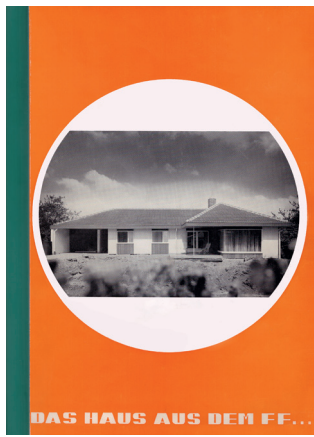
034_FF-Modulsystem_Montage Deckenelemente



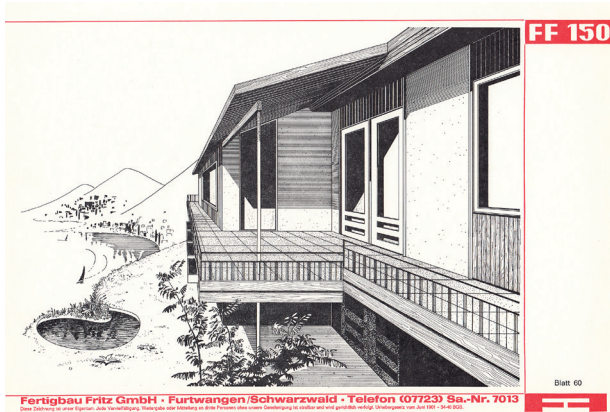
035_FF-Modulsystem_Montage Raumzelle



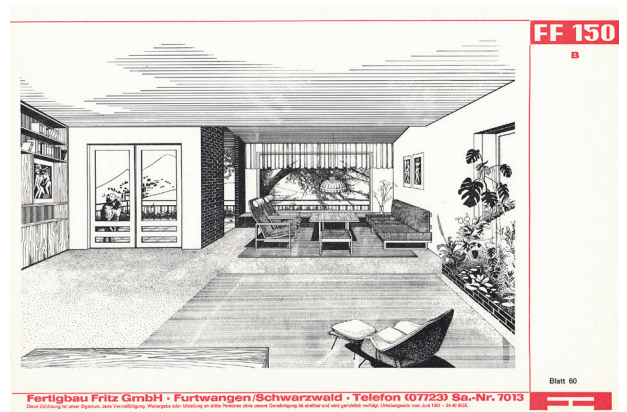
036_FF-Modulsystem_Montage Wandelemente



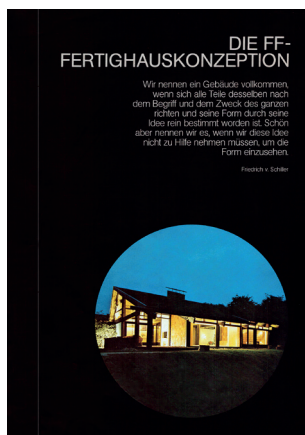
037_Katalog FF-Typenhaus, ca. 1966



038_Katalog FF-Typenhaus, ca. 1966



039_Katalog FF-Typenhaus, ca. 1966



040_Faltblatt FF-Typenhaus und FF-Modulhaus, ca. 1976



041_Faltblatt FF-Kindergärten, ca. 1976



042_Niedrigenergie-Wohnhaus mit Praxis, Furtw., 1993



043_Niedrigenergie-Wohnhaus mit Praxis, Furtw., 1993



044_Sechseck-Wohnhaus, Rheinfelden



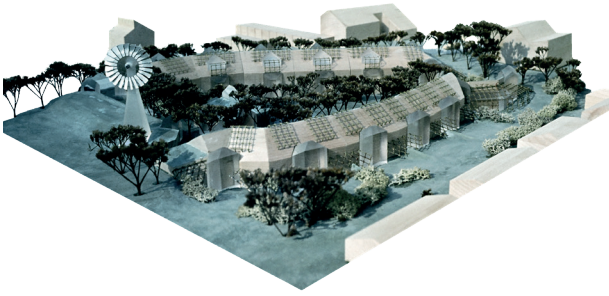
045_Sechseck-Wohnhaus, Rheinfelden



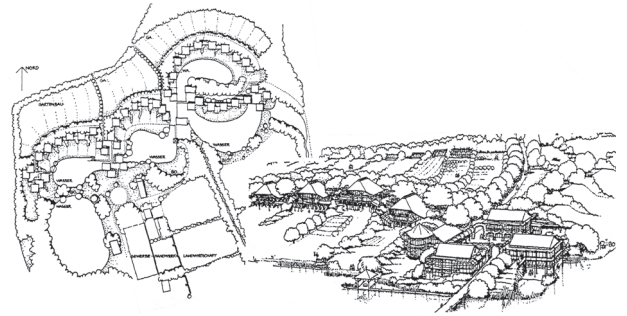
047_Sechseck-Wohnhaus, Rheinfelden



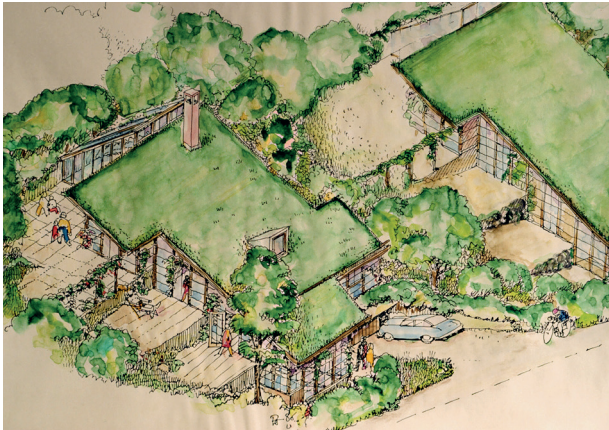
046_Sechseck-Wohnhaus, Rheinfelden



048_Ökologische Hufeisen-Siedlung



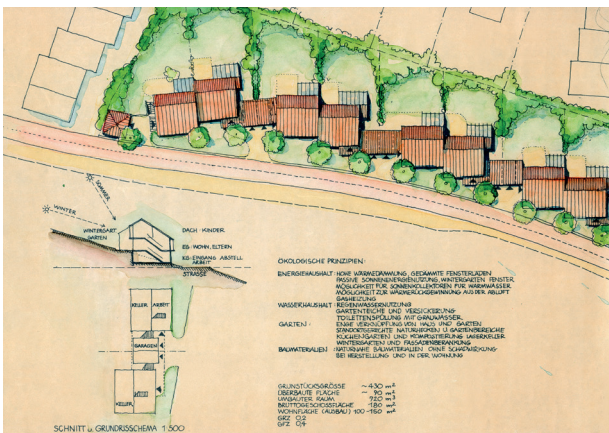
049_Ökologische, autarke Siedlung am Wasser, 1980



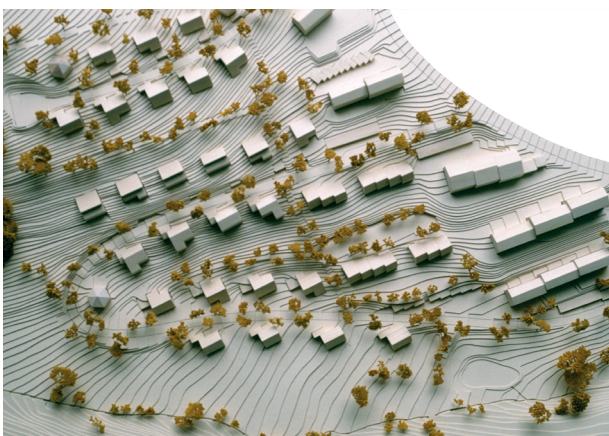
050_Ökologische Bebauungsplanung, 1986



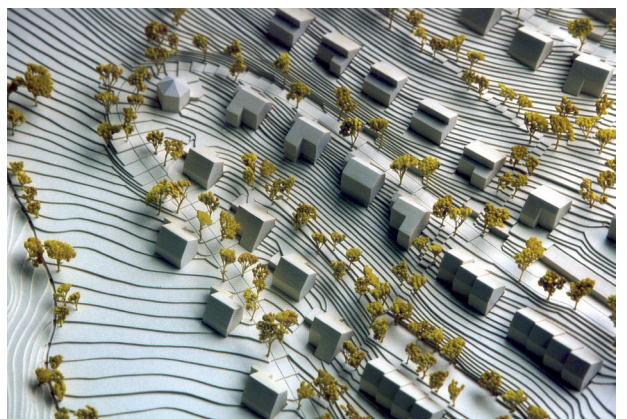
051_Ökologische Bebauungsplanung, 1986



052_Ökologische Bebauungsplanung



053_Bebauungs- u. Grünordnungsplan „Kussenhof II“ nach ökologischen Grundsätzen aufgestellt, 1992



054_Bebauungs- u. Grünordnungsplan „Kussenhof II“ nach ökologischen Grundsätzen aufgestellt, 1992